

Wózek dziecięcy URBO²

Produkt przeznaczony dla dzieci od urodzenia do 3 roku życia.

Dziękujemy!

Kilka słów od Luisy i Davida – twórców marki Mamas&Papas:

Dziękujemy za wybór produktu Mamas&Papas. Zapoczątkowaliśmy M&P, aby stworzyć piękne produkty dla naszych córek. Nasze pomysły pochodzą z zaangażowania w projekt, wyszukane detale i najlepsze tkaniny. Nasza firma powstała 30 lat temu, w każdym roku wprowadza nowe produkty i rozwija

nagradzane projekty. Postawiliśmy sobie za zadanie projektowanie i tworzenie produktów na najwyższym poziomie dla zadowolenia Waszych i naszych rodzin.

Podziel się z nami Twoją opinią o produkcie!

Wszelkich informacji na temat produktu oraz warunków gwarancji udzieli Wam dystrybutor. Luisa i David

Pamiętaj !

Jeśli masz pytania dotyczące użytkowania produktu, warunków gwarancji – skontaktuj się z nami. Wszelkie dane adresowe znajdziesz na końcu niniejszej instrukcji.

Wyłączny dystrybutor produktów Mamas&Papas w Polsce – 4KIDS DYSTRYBUCJA

Warto wiedzieć:

- Dziękujemy – kilka słów od twórców marki
- O produkcie

Spis:

Ostrzeżenia	2
Sposób montażu	3
Konserwacja	10

O produkcie

Wózek spacerowy URBO² został zaprojektowany z myślą o komforcie i wygodzie podróżowania, zarówno dla dziecka jak i rodziców

Dzięki nowatorskim rozwiązaniom technicznym sprawdza się wszędzie: spacer po parku, wycieczki, itp.

Wysokiej jakości materiały, które zostały użyte do produkcji,

zapewniają dziecku komfort podróżowania.

Siedzisko spacerowe posiada możliwość szybkiego montażu przodem lub tyłem do kierunku jazdy.

Po wypięciu siedziska spacerowego, do stelaża można wpiąć fotelik samochodowy Maxi-Cosi lub Cybex (do 13 kg – przy użyciu adapterów dostępnych opcjonalnie)

oraz tradycyjną gondolę głębokiego wózka.

URBO² jest przeznaczony dla dzieci od urodzenia (w połączeniu z gondolą lub fotelikiem samochodowym) do 15 kg.

Waga wózka spacerowego - ok 8 kg



OSTRZEŻENIA

NAJWAŻNIEJSZE JEST ZDROWIE I ŻYCIE TWOJEGO DZIECKA

Przed użytkowaniem produktu należy dokładnie zapoznać się z instrukcją i zachować ją do wykorzystania w przyszłości. Należy przestrzegać instrukcji producenta.

Bezpieczeństwo dziecka może być zagrożone, jeśli zalecenia niniejszej instrukcji nie będą stosowane.

Przed rozpoczęciem użytkowania produktu usuń opakowanie wraz z wszystkimi jego elementami.

Wózek służy do przewozu tylko jednego dziecka.

OSTRZEŻENIE: Nigdy nie pozostawiaj dziecka w wózku bez nadzoru. Pozostawienie dziecka w wózku bez opieki może grozić niebezpieczeństwem.

Dziecko powinno znajdować się pod stałą opieką.

OSTRZEŻENIE: Przed użyciem wózka upewnij się, że mechanizmy składania zostały zablokowane.

OSTRZEŻENIE: Przed przystąpieniem do użytkowania produktu należy usunąć wszystkie blokady.

OSTRZEŻENIE: Nie pozwól na użytkowanie tego produktu nikomu, kto nie przeczytał i w pełni nie zrozumiał ostrzeżeń i wskazówek zawartych w tej instrukcji przed jego użyciem. Upewnij się, czy wszyscy użytkownicy posiadają niezbędne cechy fizyczne i doświadczenie, aby używać ten produkt.

OSTRZEŻENIE: Nigdy nie dopuszczaj, aby dzieci bawiły się tym produktem lub w jego pobliżu. Nie należy zostawiać wózka dziecku do zabawy, a wózek powinien być przechowywany w miejscu niedostępnym dla dzieci.

OSTRZEŻENIE: Trzymaj produkt z dala od ognia, grzejników lub innych silnych źródeł ciepła.

OSTRZEŻENIE: Nie używaj produktu, jeśli wszystkie jego elementy nie są odpowiednio zamontowane i wyregulowane.

OSTRZEŻENIE: Nigdy nie używaj produktu, jeśli jakkolwiek jego część jest uszkodzona, złamana lub brakuje jakiejś części.

OSTRZEŻENIE: Produkt nie jest przeznaczony do jazdy na rolkach ani do biegania.

OSTRZEŻENIE: Nie należy dodawać materacyka grubszego niż 30 mm.

OSTRZEŻENIE:

Siedzisko nie jest odpowiednie dla dzieci poniżej 6 m-ca życia.

OSTRZEŻENIE: Przed użyciem wózka sprawdź prawidłowość zamocowania gondoli lub siedziska do podwozia wózka.

OSTRZEŻENIE: Każde obciążenie zawieszane na prowadnicy/rączki wózka narusza jego stateczność.

OSTRZEŻENIE: Używaj szelek, gdy dziecko zacznie samodzielnie siedzieć.

OSTRZEŻENIE: Zawsze używaj paska krokowego w połączeniu z paskiem biodrowym.

OSTRZEŻENIE: Podczas każdego postoju konieczne jest stosowanie hamulca.

Nigdy nie wolno

zostawiać wózka z dzieckiem na powierzchni pochyłej, nawet kiedy zostały zablokowane hamulce.

OSTRZEŻENIE: Podczas czynności składania i rozkładania wózka należy upewnić się, czy dziecko znajduje się w bezpiecznej odległości.

OSTRZEŻENIE: W czasie wykonywania czynności regulacyjnych wózka należy zwrócić szczególną uwagę, czy ruchome części wózka nie stykają się z częściami ciała dziecka.

OSTRZEŻENIE: Przy montażu i regulacji wózka należy trzymać ręce z dala od części ruchomych wózka, aby uniknąć ryzyka przycięcia lub zablokowania.

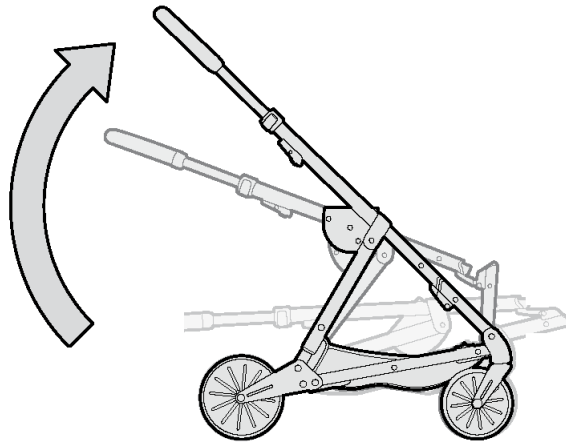
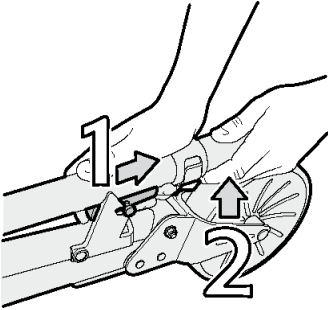
OSTRZEŻENIE: Nie należy zjeżdżać wózkiem po schodach i schodach ruchomych.

OSTRZEŻENIE: Nie przeładowywać koszyka wózka. Maksymalna ładowność koszyka wynosi 3 kg.

OSTRZEŻENIE: Należy stosować wyłącznie oryginalne części, zatwierdzone przez producenta. Wszelkie dodatkowe wyposażenie nie wymienione przez producenta nie powinno być stosowane.

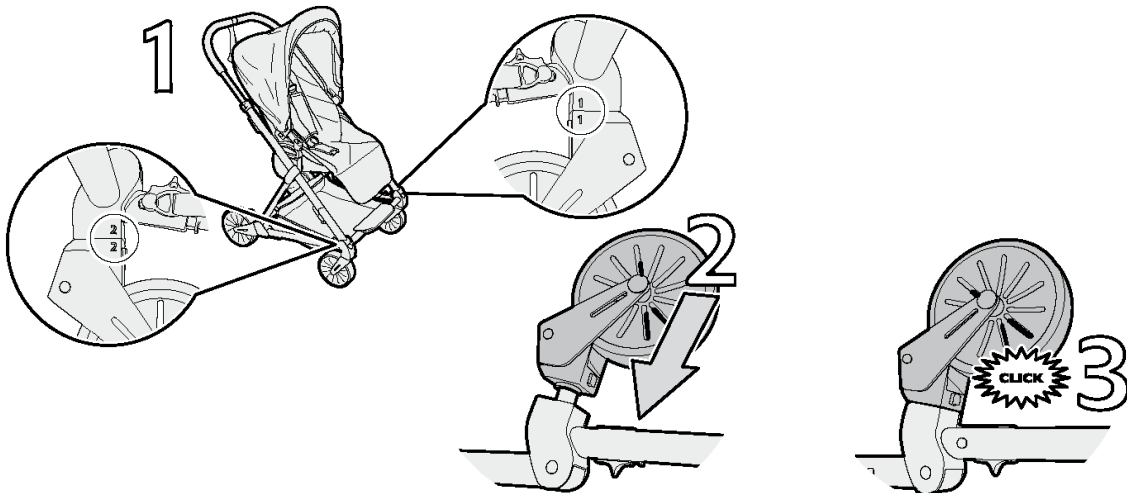
Sposób montażu

Rozkładanie wózka



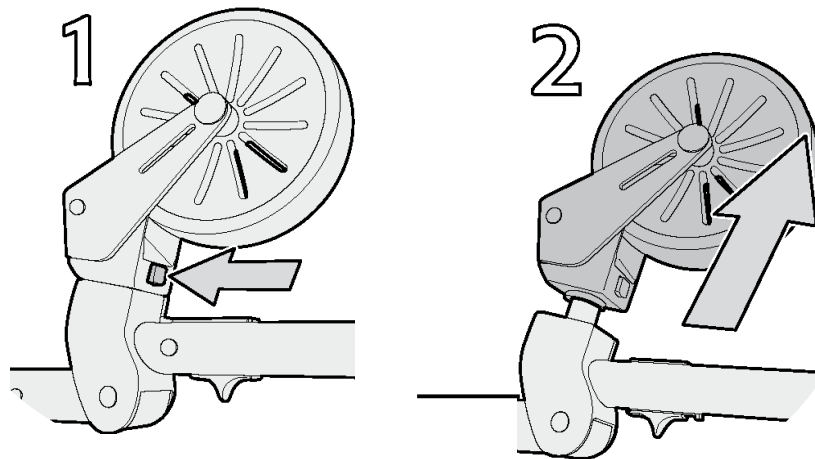
Wylącznie
użytkowanie produktu
zgodnie z instrukcją
gwarantuje jego
żywość.

Montaż przednich kół



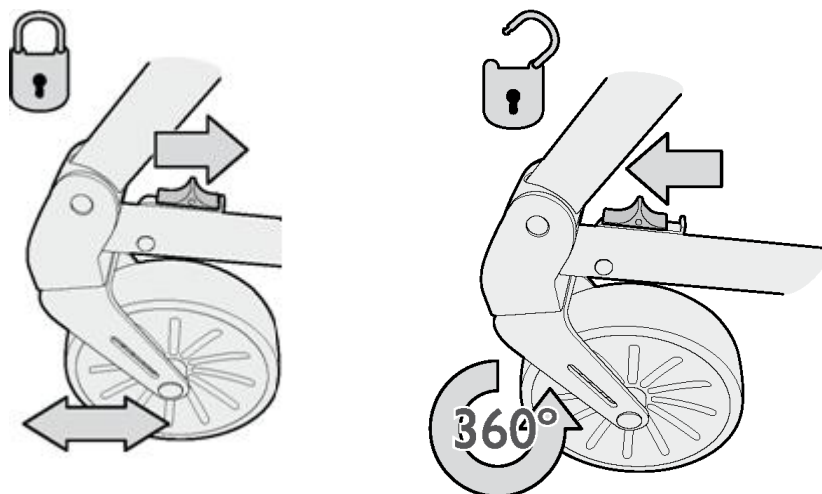
Sposób montażu

Demontaż przednich kół

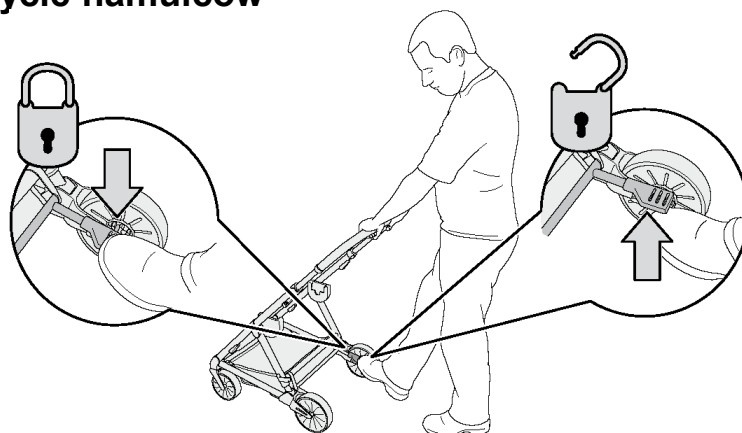


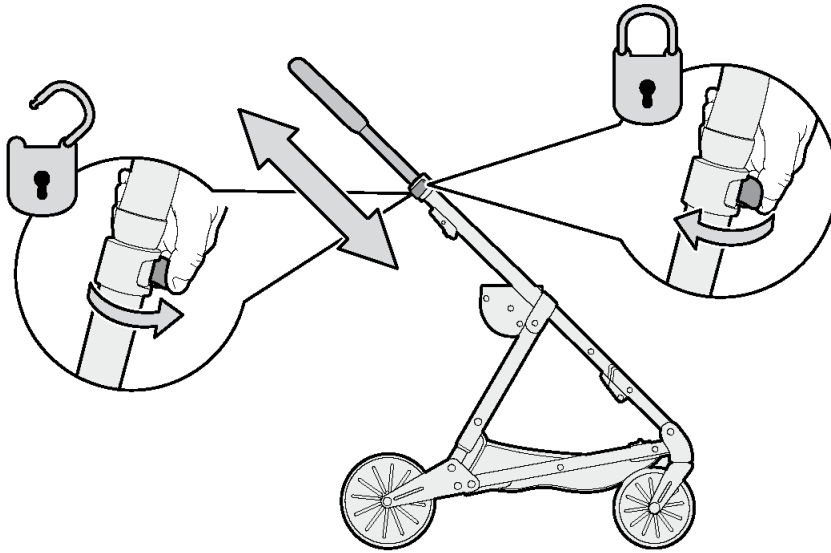
Należy stosować wyłącznie oryginalne części, zatwierdzone przez producenta.

Użycie blokady przednich obrotowych kół

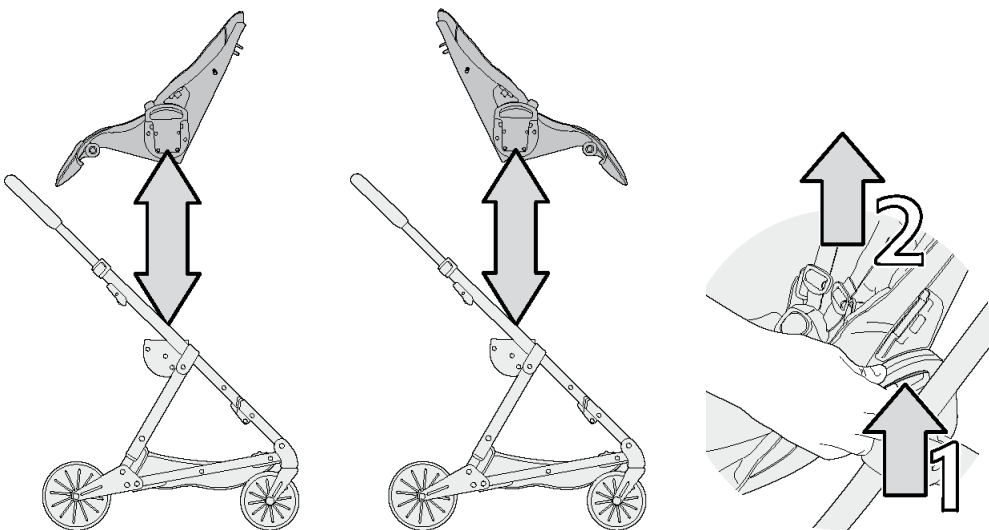


Użycie hamulców



Sposób montażu**Regulacja rączki**

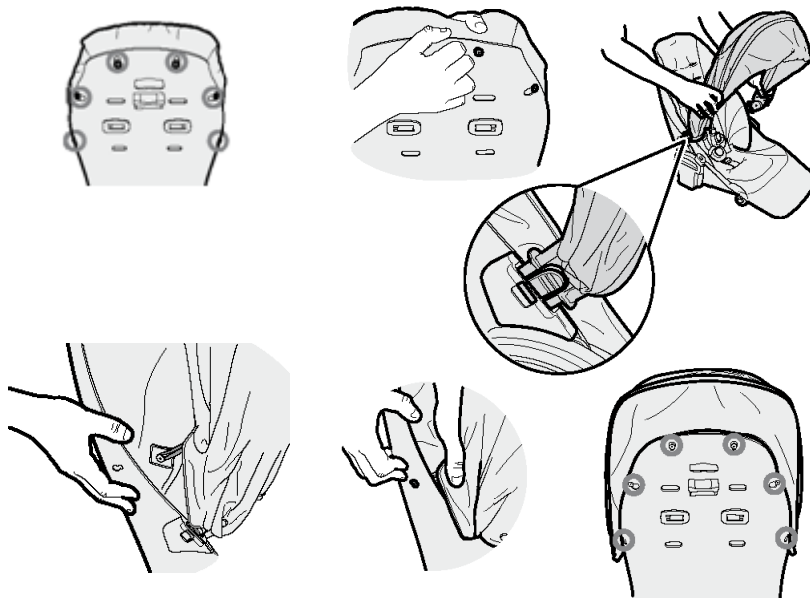
*Przed użyciem wózka
upewnij się, że
mechanizmy
składania zostały
zablokowane.*

Dwustronny montaż siedziska spacerowego

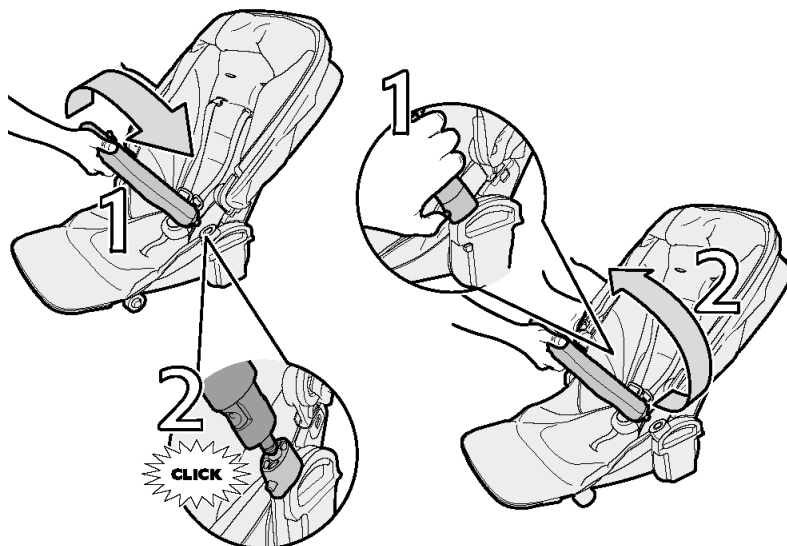
Sposób montażu

Montaż budki

Nigdy nie używaj produktu, jeśli jakakolwiek jego część jest uszkodzona lub jeżeli jakiejś części brakuje.

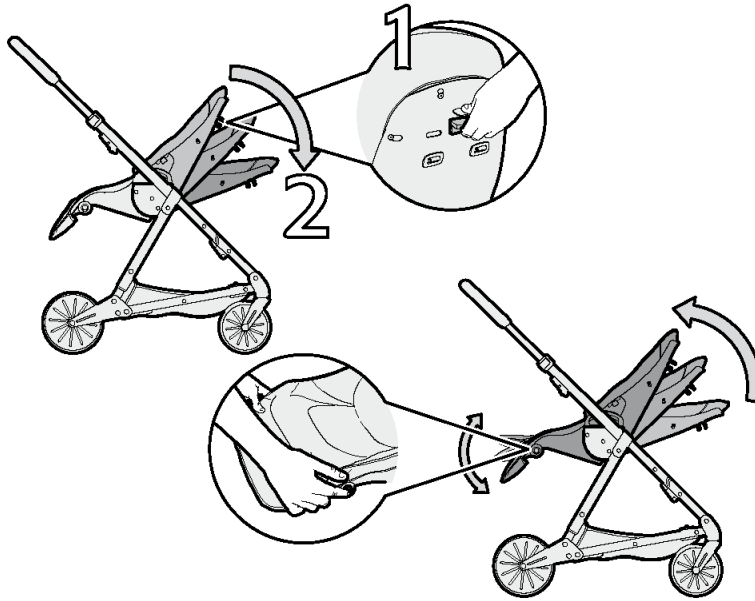


Użycie pałaka



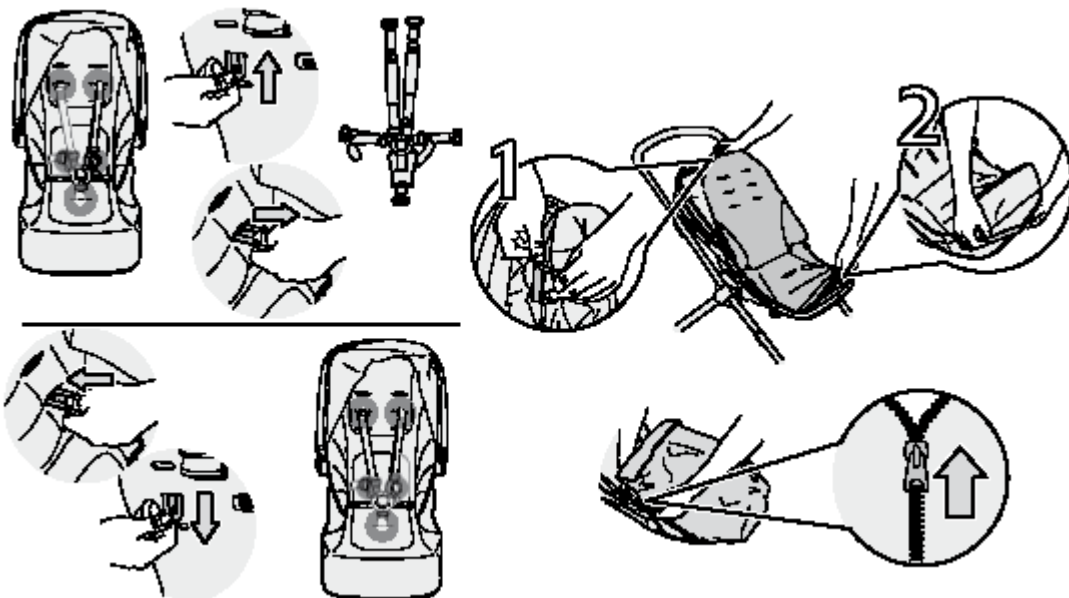
Sposób montażu

Regulacja kąta nachylenia oparcia i podnóżka



Nigdy nie dopuszczaj, aby dzieci bawiły się tym produktem lub w jego pobliżu.

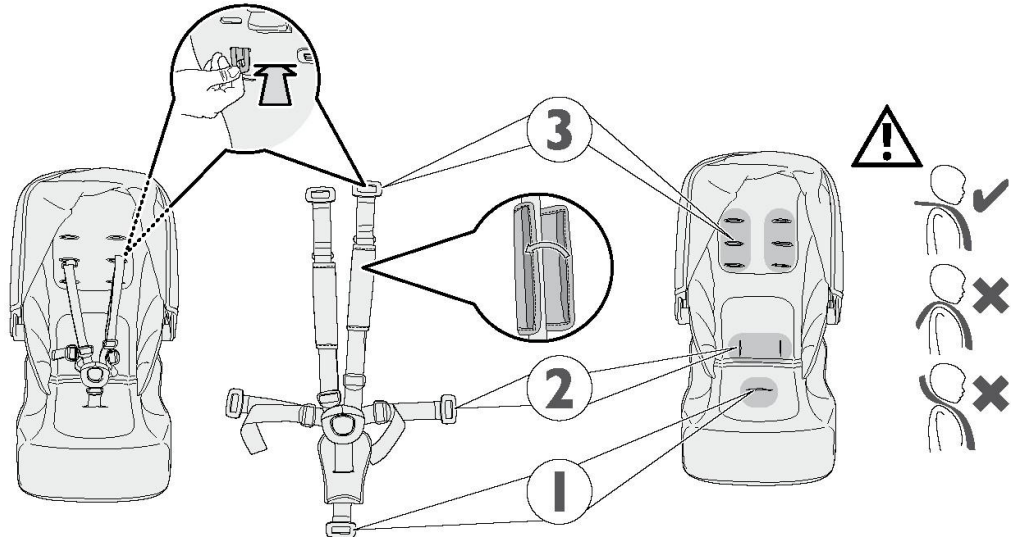
Montaż wkładki na siedzisko



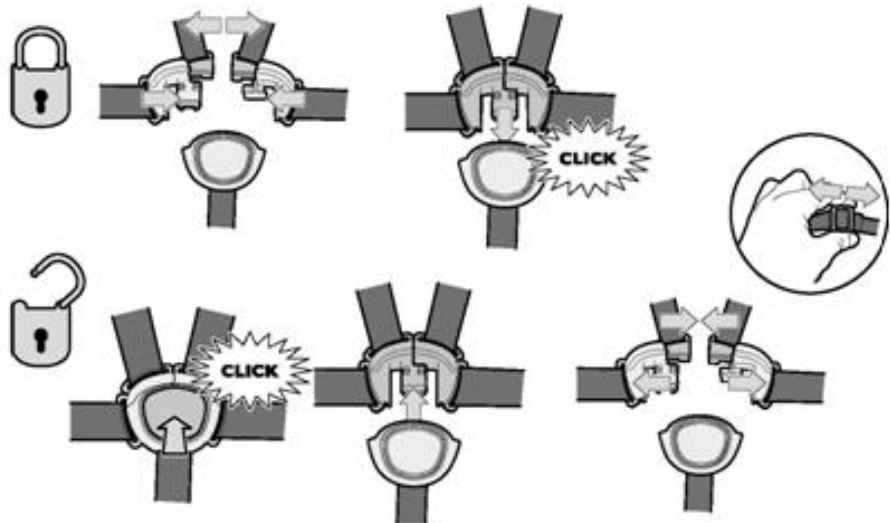
Sposób montażu

Montaż pasów ramiennych (szelek)

Przy montażu i regulacji wózka należy trzymać ręce z dala od części ruchomych wózka, aby uniknąć ryzyka przycięcia lub zablokowania.

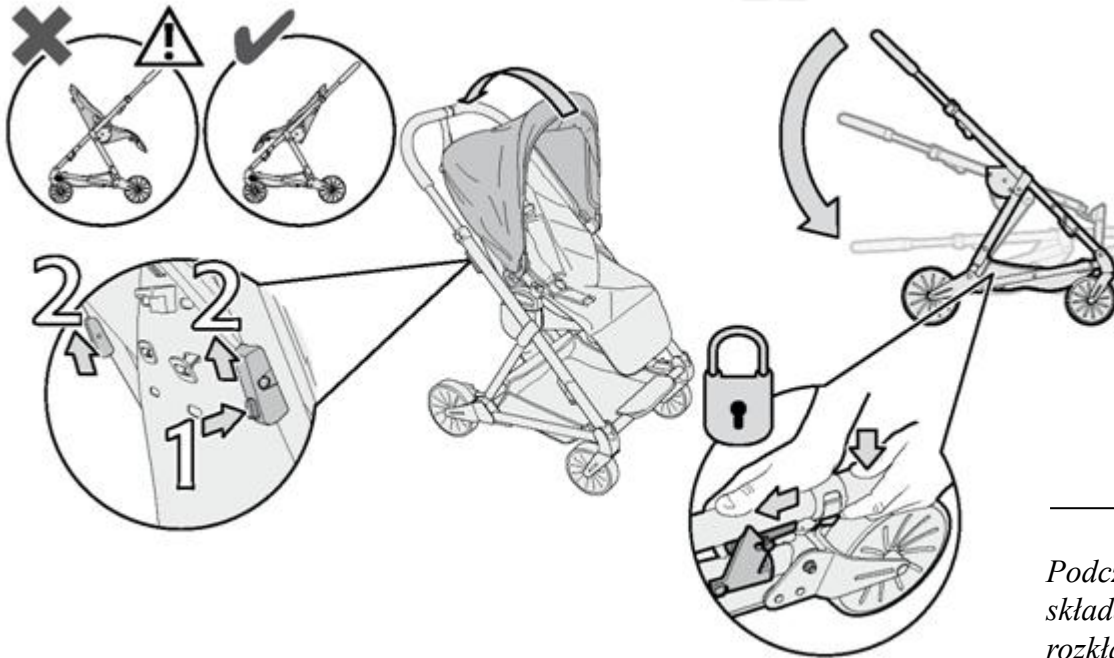


Użycie pasów bezpieczeństwa



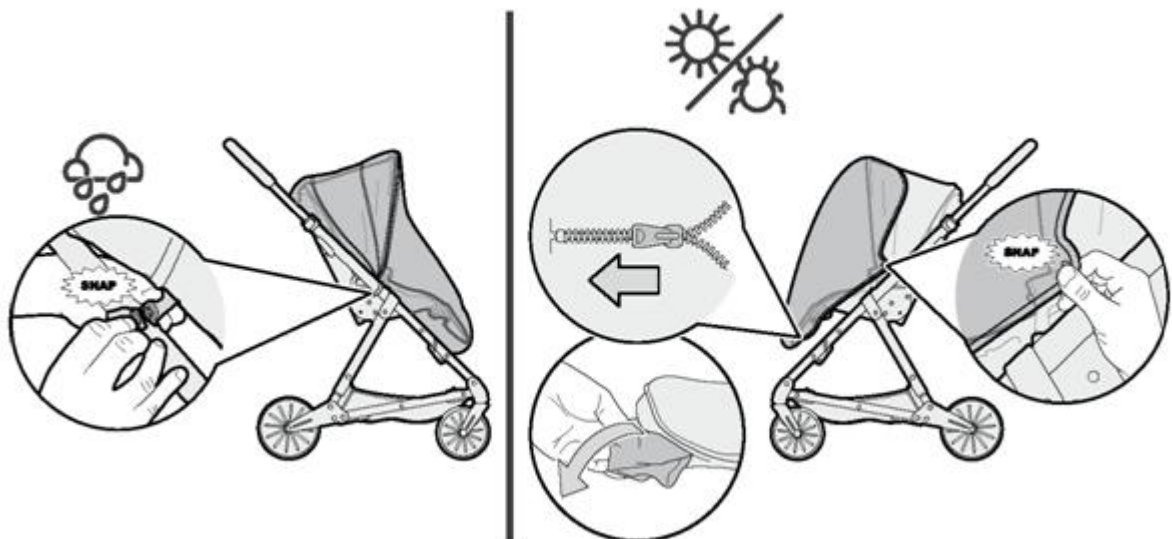
Sposób montażu

Składanie wózka



Podczas czynności składania i rozkładania wózka należy upewnić się, czy dziecko znajduje się w bezpiecznej odległości.

Montaż osłony przeciwdeszczowej i moskitiery



Konserwacja

Regularnie konserwuj produkt.

Produkt wymaga regularnej konserwacji. Sprawdzaj systematycznie czy elementy są prawidłowo zamontowane i nieuszkodzone. W przypadku stwierdzenia uszkodzenia należy zaprzestać użytkowania. Elementy metalowe i z tworzyw sztucznych należy przecierać wilgotną ściereczką. Nie wolno używać materiałów ściernych ani wybielacza. Wystające brzegi produktu często jako pierwsze ulegają przetarciu lub uszkodzeniu. Pamiętaj o tym przy przechowywaniu lub transporcie produktu.

Tkaniny, chociaż bardzo starannie wybierane i przetestowane, mogą ulegać przebarwieniom szczególnie pod wpływem ekspozycji na silne światło słoneczne, jak również w wyniku normalnego zużycia.

Wszelkie informacje i wskazówki dotyczące prania znajdziesz na wszywce w częściach tekstylnych produktu.

Nie wystawiaj produktu na dłuższe działanie promieni słonecznych, mogłoby to spowodować utratę kolorów oraz przyspieszyć

proces zniszczenia (degradacji).

Regularnie sprawdzaj, czy jakieś elementy produktu nie są rozprute lub uszkodzone. W przypadku stwierdzenia uszkodzeń zaprzestań użytkowania produktu.

W razie pytań i wątpliwości związanych z niniejszą instrukcją i użytkowaniem produktu skontaktuj się z 4KIDS Dystrybucja.

DANE KONTAKTOWE:

4 KIDS DYSTRYBUCJA Sp. J.

Ul. Gromadzka 54, 30-719 Kraków

Tel.: (12) 296 10 38, 881 919 781

E-mail: serwis@4kids.com.pl, biuro@4kids.com.pl